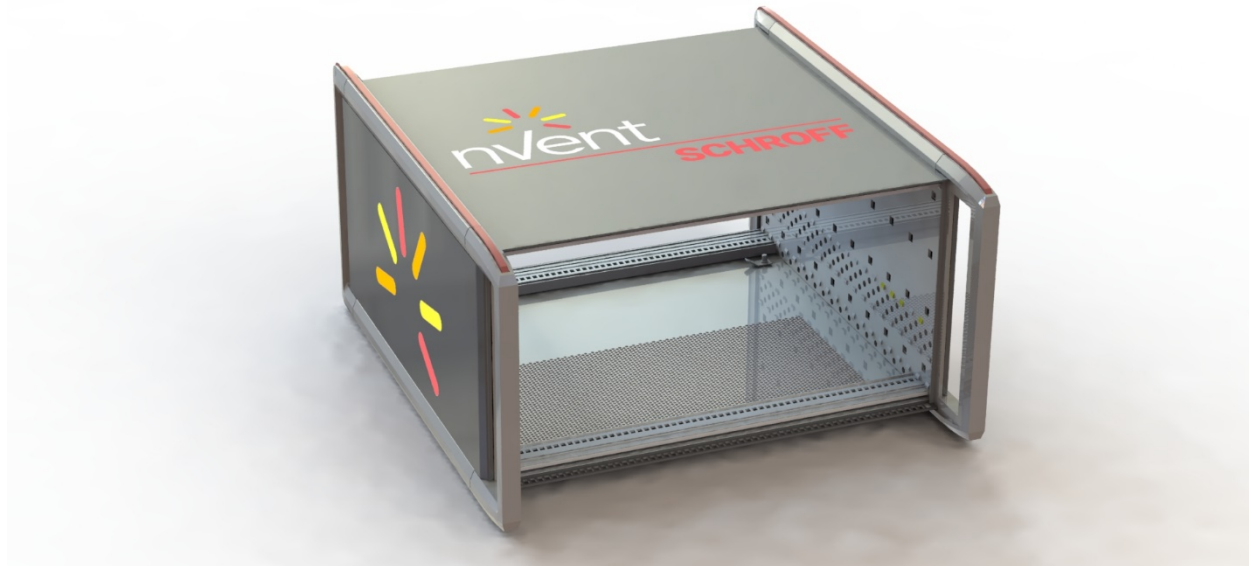


Druckdaten Guide für das RatiopacPRO Style



Positionierung, Skalierung und Möglichkeiten der
Bedruckung

Wir bedrucken:

Der Mantel oben kann mit den oberen vorderen und hinteren Modulschienen bis zu den seitlichen Holmen bedruckt werden. Blau markierter Bereich ist der max. Druckbereich. Siehe Bild 1.

Somit ist ein Vollflächendruck möglich. Siehe Bild 2.

Mantel oben mit Modulschienen

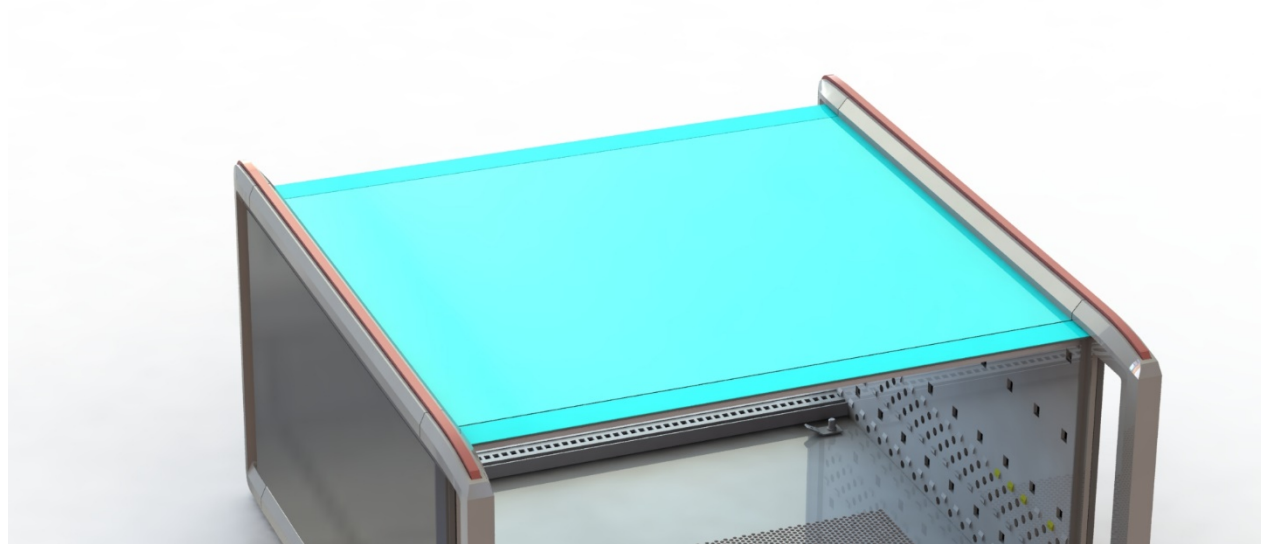


Bild 1

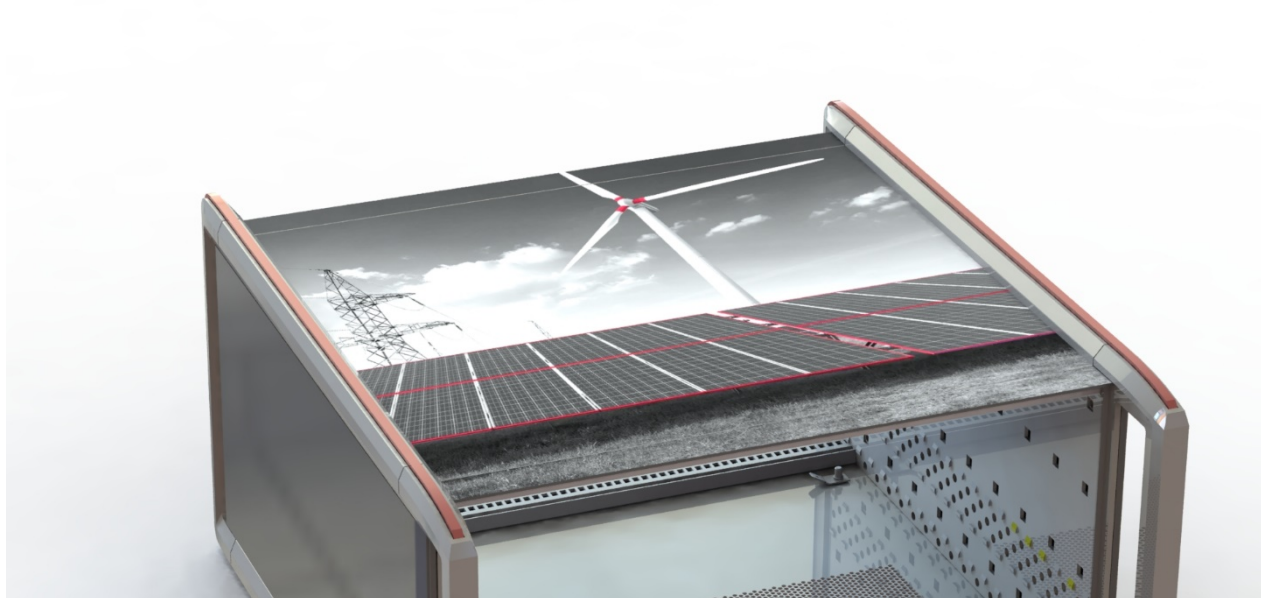


Bild 2

Abmessungen des max. Druckbereichs

Dargestelltes RatiopacPRO Style in der Standardabmessung 3HE/ 63TE/ 295T mit Griffen vorne, Ansicht von oben.

Der Vollflächendruck wird am Bemaßungsnullpunkt abgesetzt. Siehe Bild 3 und 4.

Für ein optimales Druckergebnis, stellen Sie uns bitte die Datei in der passenden Bildgröße zur Verfügung. Siehe auch Seite 9.

Abmessungen des max. Druckbereichs bitte aus der Tabelle 1 entnehmen.

Mantel oben mit Modulschienen

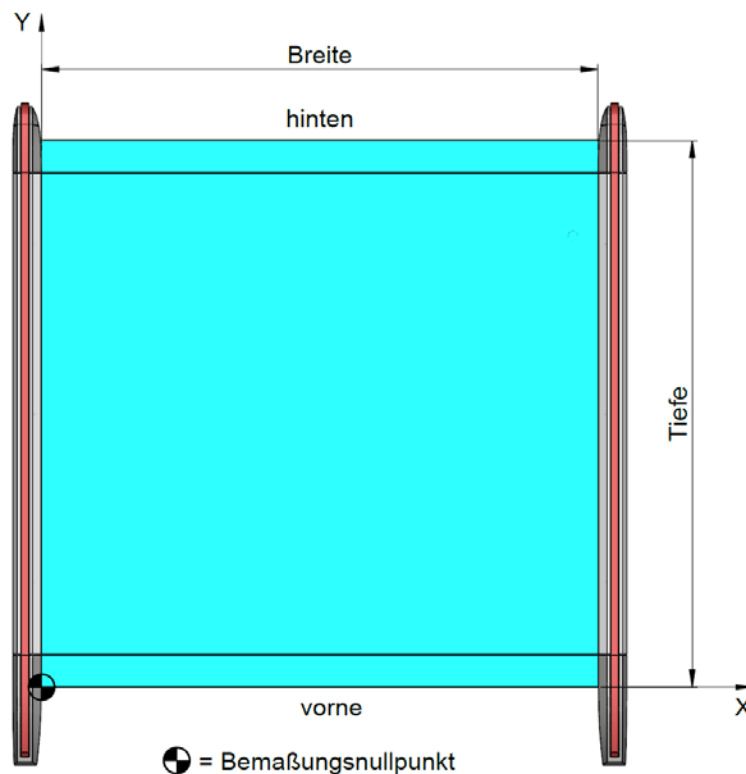


Bild 3



Bild 4

Standardabmessungen			
Breite		Tiefe	
28TE	143,62 mm	235T	255,5 mm
42TE	214,74 mm	295T	315,5 mm
63TE	321,42 mm	355T	375,5 mm
84TE	428,1 mm	415T	435,5 mm

Tabelle 1

Abmessungen des max. Druckbereichs

Sollte ihre Datei nicht die passende Größe haben, können Sie aus der Tabelle 2 entnehmen, welche Informationen wir benötigen um den Vollflächendruck passend für Sie zu erstellen.

Mantel oben mit Modulschienen



Bild 5 = Beispiel 1

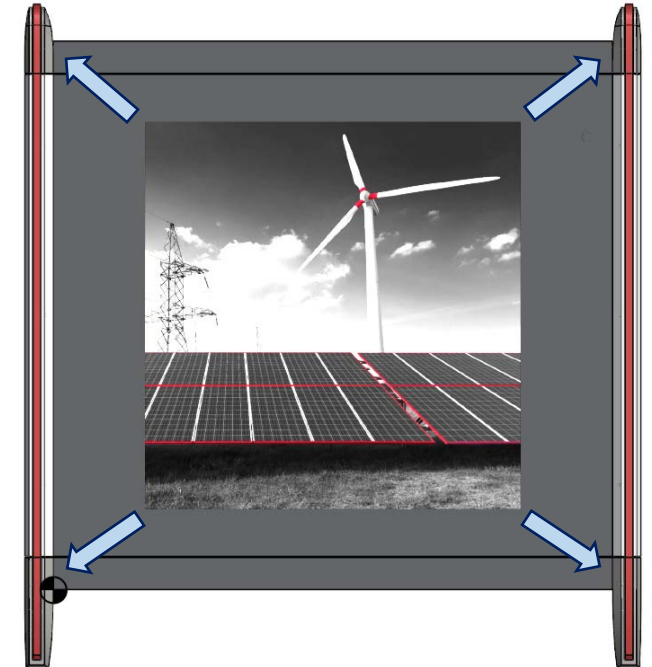


Bild 6 = Beispiel 2

	Beispiel 1	Beispiel 2
Abmessungen Druckbereich	Breite = 321,42/ Tiefe = 315,5	Breite = 321,42/ Tiefe = 315,5
Absetzung vom Bild	Bemaßungsnullpunkt	Mittig im Druckbereich
Bildanpassung/ Streckung	nach außen in Richtung X und Y	nach außen in alle Richtungen

Tabelle 2

Wir bedrucken:

Der Druck kann auch partiell nur auf dem Mantel oben, ohne Modulschienen aufgedruckt werden. Druckbereich siehe Bild 7.

Logobedruckung siehe Bild 8.

Mantel oben ohne Modulschienen

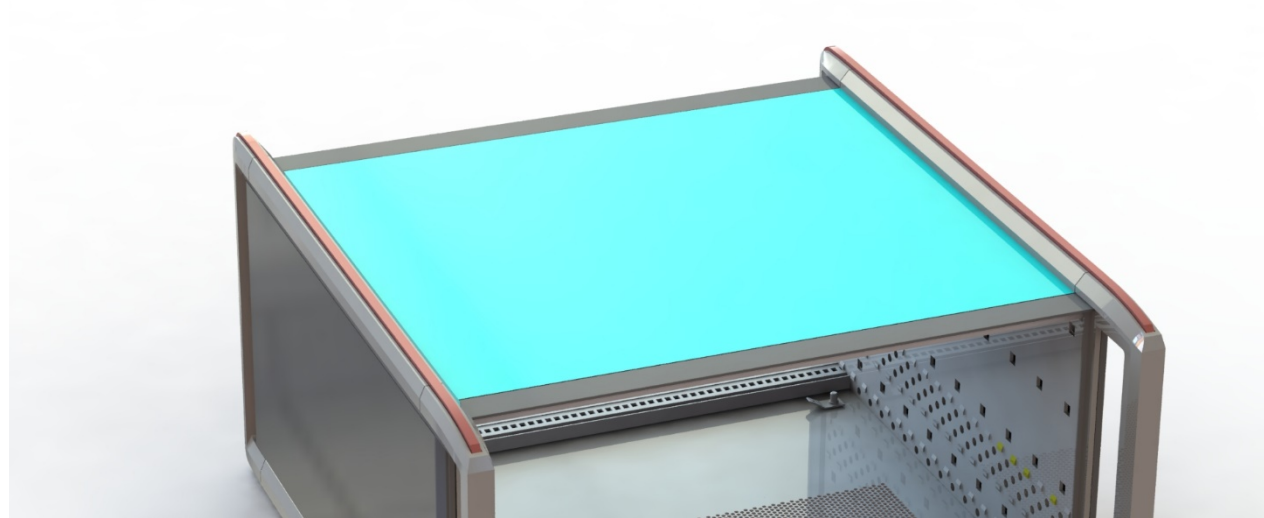


Bild 7



Bild 8

Abmessungen des max. Druckbereichs

Der Bemaßungsnullpunkt ist wie beim Vollflächendruck. Siehe Bild 9.

Bitte teilen sie uns die Position vom Bemaßungsnullpunkt aus in Richtung X und Y mit, sowie die Größe des Drucks. Beispiel siehe Bild 10.

Mantel oben ohne Modulschienen

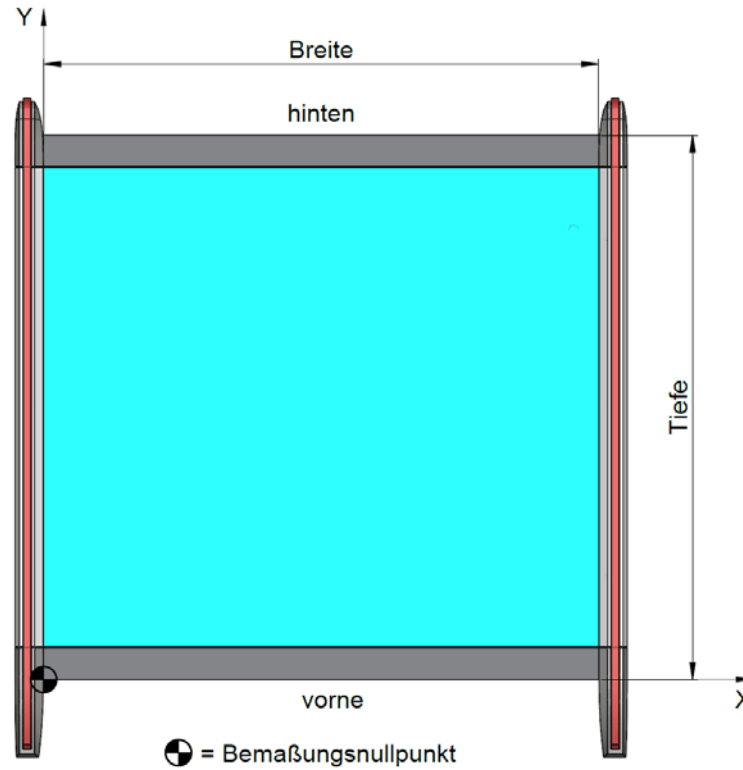


Bild 9

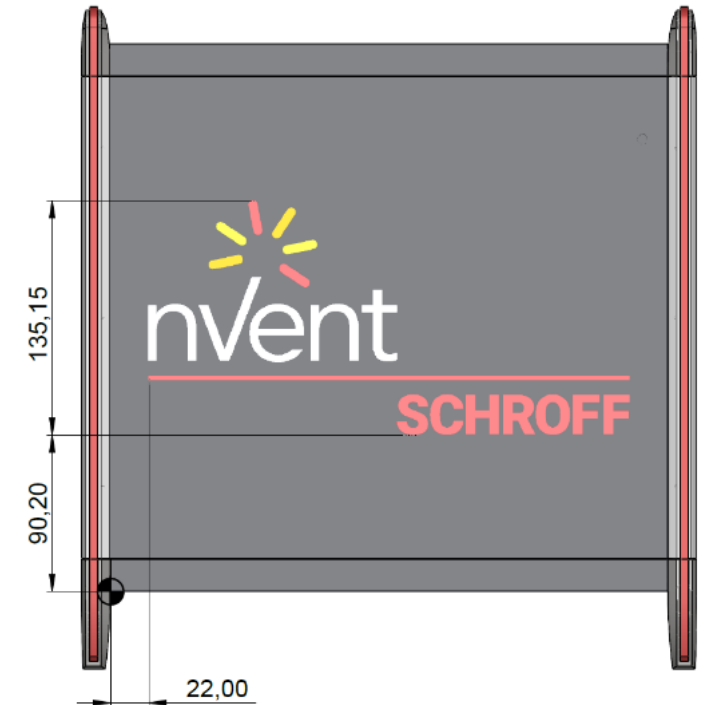


Bild 10

Wir bedrucken:

Es ist möglich das Seitenblech links und rechts unterschiedlich zu bedrucken.

Das Seitenblech lässt sich vollflächig oder partiell bedrucken.

Der Vollflächendruck geht über die Absetzungen des Seitenblechs. Siehe Bild 12, 13.

Welche unterschiede es an den Seitenblechen aufgrund der Gussstücke gibt, sehen Sie auf Seite 8, Bild 16.

Seitenblech, links und rechts

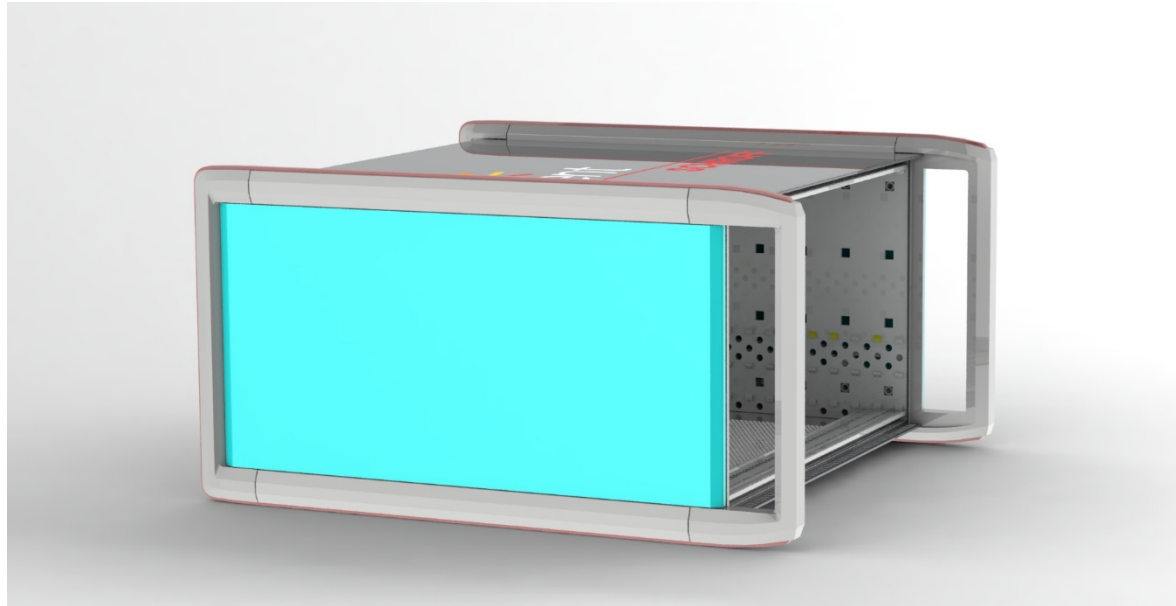


Bild 11

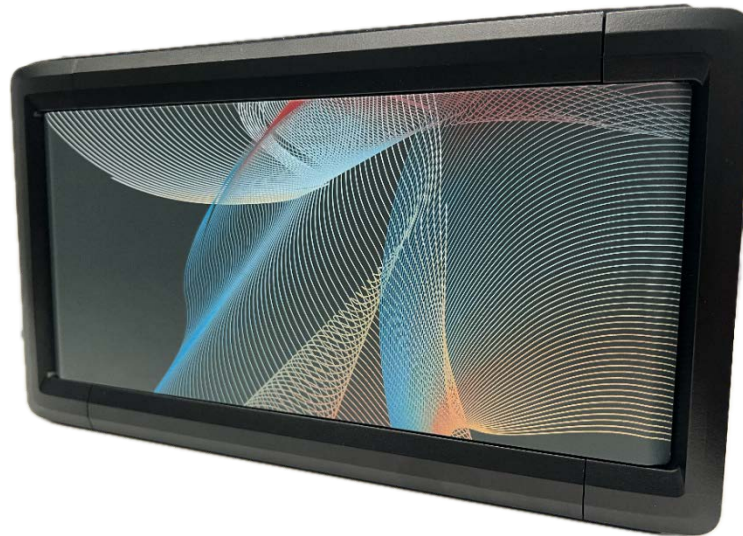


Bild 12

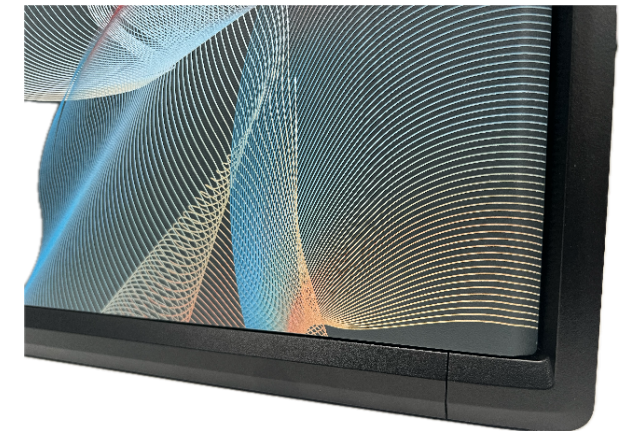


Bild 13

Wir bedrucken:

Logodruck siehe Bild 14

Seitenblech, links und rechts



Bild 14

Abmessungen des max. Druckbereichs

Der Bemaßungsnullpunkt am Seitenblech ist links unten. Das sind jeweils die Außenkanten des Seitenblechs. Siehe Bild 15.

Die Seitenbleche haben für eine bestimmte Tiefe unterschiedliche max. Druckbereiche. Siehe Tabelle 4. Dies ergibt sich durch die unterschiedlichen Gussstücke die verwendet werden können. Mit und ohne Griff. Unterschied siehe Bild 16.

Seitenblech, links und rechts

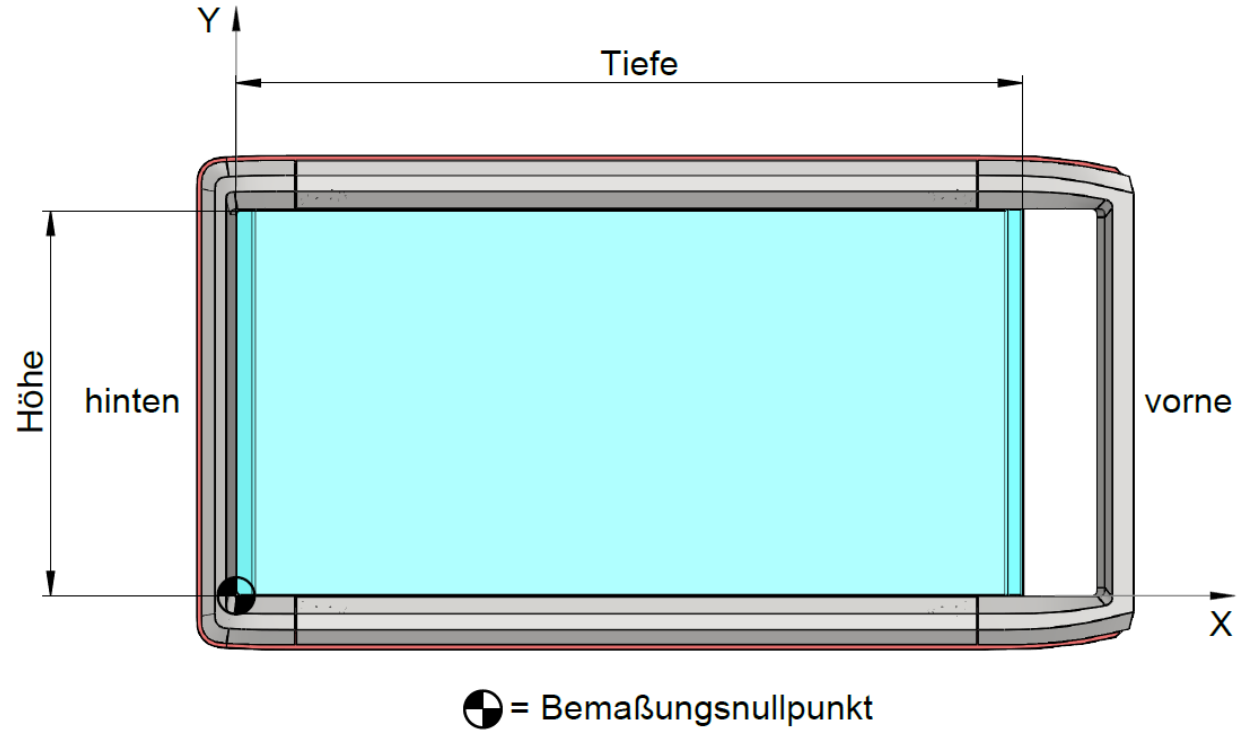


Bild 15

Bemaßung und Information zur Seitenwandbedruckung, bitte wie auf Seite 3 und 5 (Beispiel Mantel oben) an uns kommunizieren.

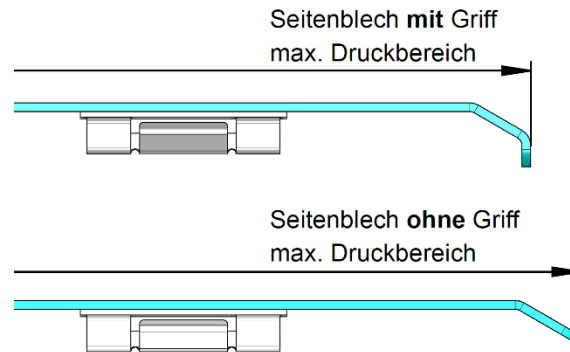


Bild 16

Standardabmessungen					
	Höhe	Tiefe	ohne Griffe	Griff einseitig	Griff beidseitig
2HE	67,90 mm	235T	265,89 mm	260,19 mm	254,49 mm
3HE	112,35 mm	295T	325,89 mm	320,19 mm	314,49 mm
4HE	156,80 mm	355T	385,89 mm	380,19 mm	374,49 mm
6HE	245,70 mm	415T	445,89 mm	440,19 mm	343,49 mm

Tabelle 4

Anforderung der Druckdateien

Schriften/ Text:	600 dpi
Designlayout/ Logo:	400 – 600 dpi
Foto/ Bild (im Endformat):	300 dpi
Falls Skalierung bei Bildern notwendig:	> 300 dpi

Vektordaten werden bevorzugt, da wir hier keinen Qualitätsverluste erleiden. Falls Schriften beinhaltet sind, achten sie darauf, dass die Schriften entweder eingebettet oder in Kurven umgewandelt sind.

Es können auch Bilddateien verwendet werden.

Die gängigen Dateiformate hierfür sind: png, jpeg, pdf, eps etc.

Falls sie keine vektorisierten Daten zur Verfügung stellen, achten sie auf einen transparenten Hintergrund sonst wird ein weißer Hintergrund mit aufgedruckt, siehe Bild unten.

Transparenter Hintergrund



Bild 17

Nicht transparenter Hintergrund



Bild 18